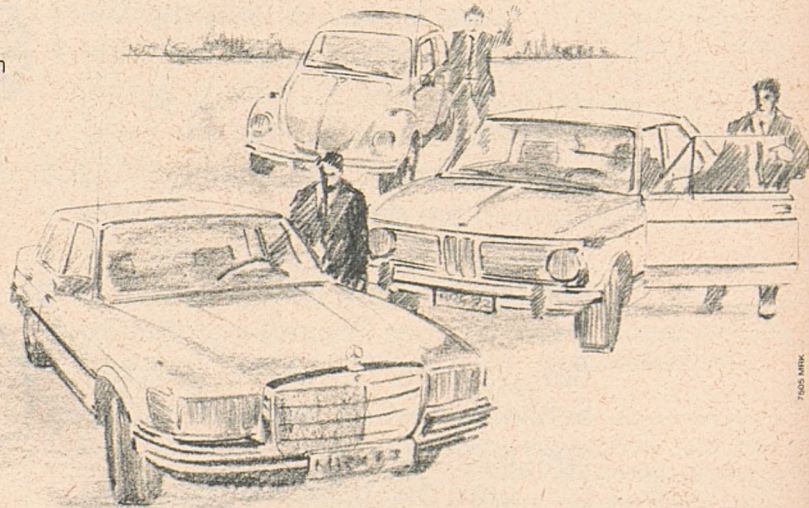


Die Autos, die sie fahren, sind verschieden. Eines aber haben sie gemeinsam: Ein Becker-Autoradio.

Denn was zählt, sind Fakten:

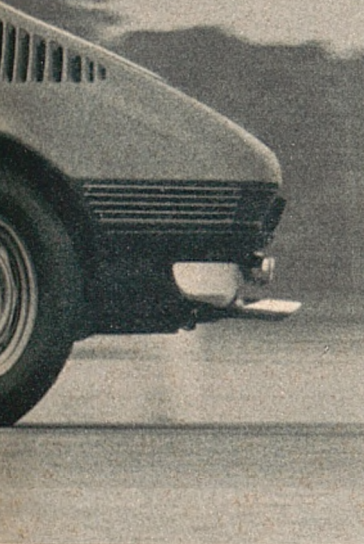
- Becker ist das älteste Spezial-Autoradiowerk Europas. In jedem Becker-Gerät steckt die Erfahrung von 25 Jahren Autoradiobau.
- Die gründliche Endkontrolle jedes Becker-Autoradios kann man hören. So klingt nur ein Becker-Gerät.
- Becker bietet ein umfassendes Typenprogramm vom einfachen „Monte Carlo“ bis zum berühmten „Mexico“, mit Stereo-Rundfunk-Empfang und Stereo-Tonband-Cassette.
- Becker verfügt über ein dichtes Kundendienstnetz. In jeder Stadt gibt es einen zuverlässigen Becker-Service.
- Teamwork in den Becker-Labors. Tag für Tag. Im Becker Autoradiowerk, im Becker Flugfunkwerk für Autofunk, für Autotelefon, für Flugfunk ... Ständiger Erfahrungsaustausch. Gibt es eine bessere Voraussetzung, hochwertige Autoradios zu bauen?



BECKER AUTORADIOWERK GmbH
7501 Karlsbad 2, Postfach 1160, Telefon 07248/711, Telex 07 826 772
EIN UNTERNEHMEN DER BECKER-GRUPPE

BECKER
AUTORADIO
... einen bessern findest du nicht

VW SP2



FOTOS: LUDVIGSEN

Die brasilianische VW-Tochter VW do Brasil steht sportlichen Autos aufgeschlossen gegenüber. Bester Beweis: ein formschöner Zweisitzer

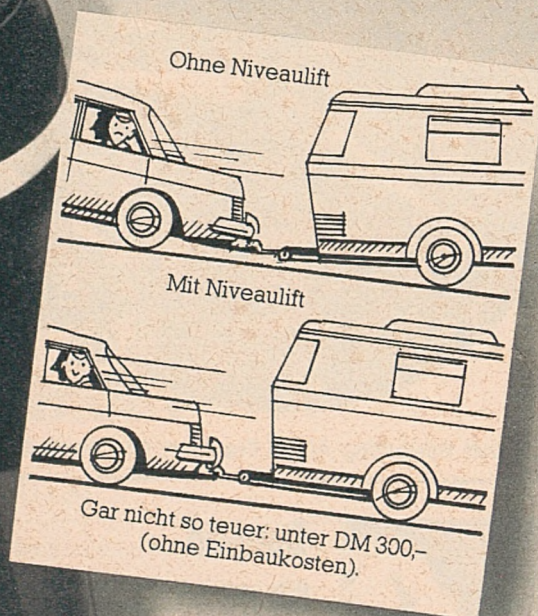
Das sportliche Coupé wird in zwei Versionen geliefert, wobei der SP 2 stärker motorisiert und besser ausgestattet ist als die magere SP 1-Variante, die auch seltener verlangt wird. Pro Arbeitstag entstehen insgesamt 25 Coupés, die auf eine sehr kurze Geschichte zurückblicken können. Denn erst Ende 1970 war Stapellauf des ersten 1:1-Modells. Mit Hilfe der brasilianischen Karmann-Filiale fand die Neukonstruktion 1972 ihren Weg in die Produktionshallen. Im Gegensatz zum südamerikanischen Puma-Sport-

Neu
Niveaulift

Nehmen Sie Luft, das hebt...

... das Wagenheck, den Federweg. Das bringt verlorene Bodenfreiheit zurück. Das hält die Fahr-sicherheit konstant! Niveaulift hält Niveau. Luft rein... bis 8 atü... je nach Belastung. Luft raus... bis 1,0... für normales Fahren. So einfach ist das mit dem neuen Stoßdämpfer von SACHS, der mit einem Luftpolster Lasten ausgleicht. Am besten: sich gleich in der Werkstatt erkundigen.

Fichtel & Sachs
Schweinfurt



2.373

VDO Transistor- Drehzahlmesser

Seit vielen Jahren suchen wir nach den Grenzen. Wir finden sie nicht.

Aber: Unsere Erfahrung steckt in jedem Instrument. Wir forschen – und verbessern die technischen Leistungswerte.

Wir suchen nach neuen Möglichkeiten – und finden richtungweisende Lösungen.

Wir ersetzen mehr und mehr mechanische Verschleißteile durch moderne Elektronik – und verlängern die Lebensdauer.

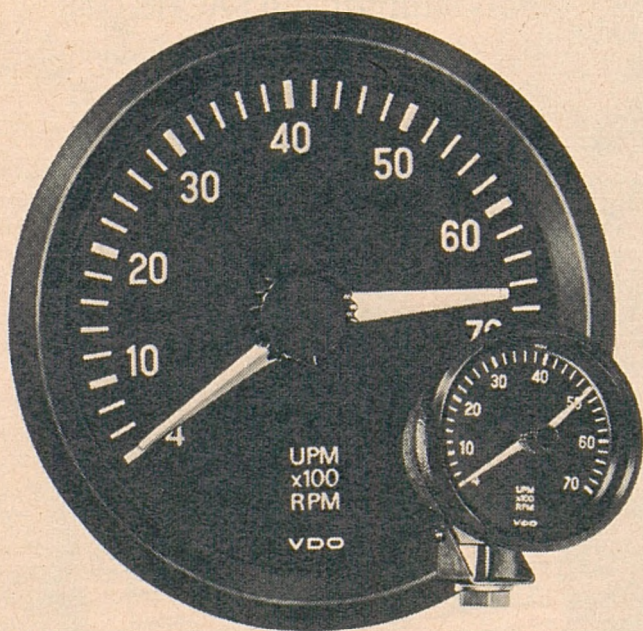
Wir verbessern die Ausstattung – und erhöhen den Komfort.

Wir testen – und setzen für Qualität neue Maßstäbe.

Motor Stress

Gas geben. Gas weg. Drehzahl-Stress – nichts Beunruhigendes für moderne Serienmotoren. Eben Motor-Alltag. Kritisch wird es erst, wenn die Belastbarkeitsquote überschritten wird. Wenn der Motor zu hoch oder bei Belastung zu niedrig dreht. Motorschonendes und kraftstoffsparendes Fahren setzt voraus, daß die Drehzahl stets im optimalen Drehzahlbereich gehalten wird.

Das kann man zwar nicht hören, aber sehen: auf der Skala eines Drehzahlmessers. Bitte informieren Sie sich über das komplette VDO Transistor-Drehzahlmesser-Programm.



VDO Adolf Schindling AG 6 Frankfurt 90, Postf. 901020

VDO – der größte Kraftfahrzeug-instrumentenhersteller im europäischen Markt.



Coupon

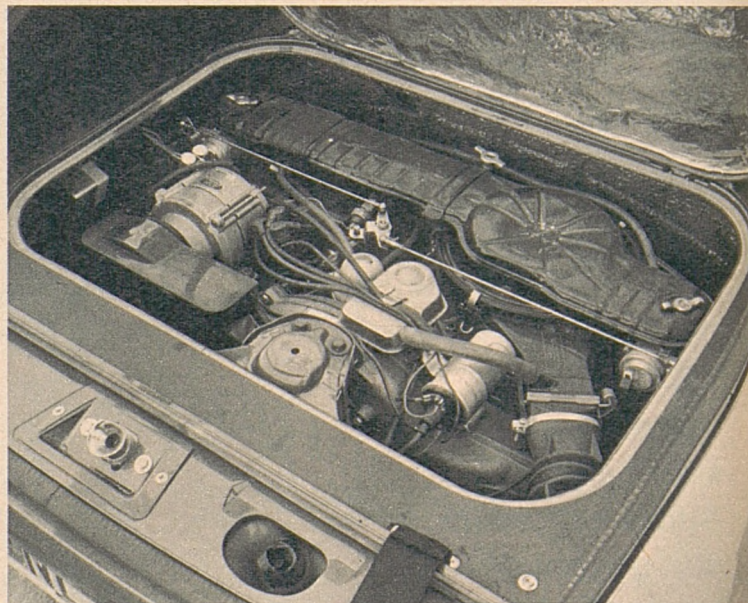
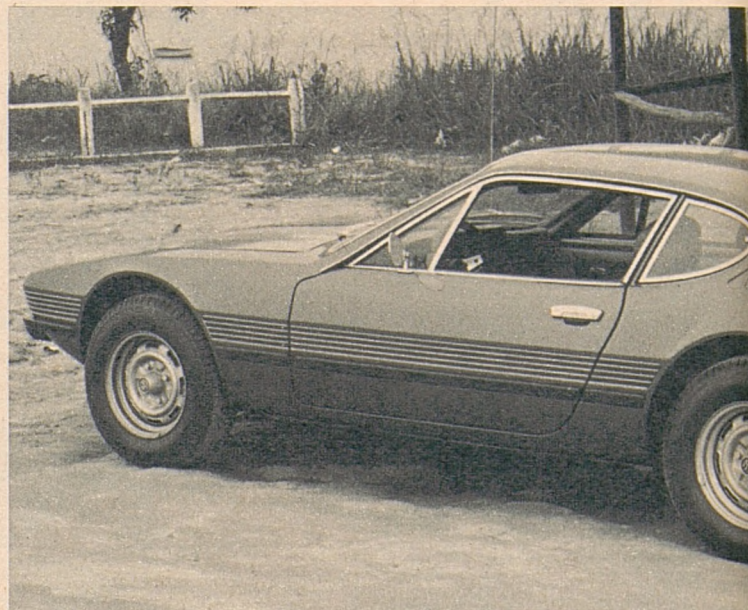
Bitte senden Sie mir Informationen über VDO Transistor-Drehzahlmesser.

Name _____

Ort _____

Straße _____

VW SP2



Technische Daten

MOTOR

Vierzylinder Viertakt-Boxermotor, Bohrung x Hub 88,0 x 69,0 mm, Hubraum 1678 ccm, Verdichtungsverhältnis 7,5:1, Leistung 65 PS bei 4600 U/min, 2 Solex-Vergaser 34 PDSIT.

schlag zu Anschlag, Wendekreis 11,2 m.

ABMESSUNGEN

Radstand 2400 mm, Länge 4216 mm, Breite 1610 mm, Höhe 1158 mm, Bodenfreiheit 152 mm. Gewicht vollgetankt 1074 kg.

FAHRWERK

Vorn Einzelradaufhängung mit Drehstäben, hinten Eingelenk-Pendelachse mit Drehstäben, vorne und hinten hydraulische Stoßdämpfer, Zweikreisbremssystem, vorne Scheibenbremsen, hinten Trommelbremsen, Stahlfelgen 5 1/2 x 14 J, Gürtelreifen Pirelli Cinturato 185 SR 14, 2,7 Lenkradumdrehungen von An-

FAHRLEISTUNGEN

Höchstgeschwindigkeit 156,0 km/h
Beschleunigung (auf effektive Geschwindigkeiten)
0 bis 48 km/h 5,0 s
0 bis 64 km/h 7,8 s
0 bis 80 km/h 12,1 s
0 bis 96 km/h 16,0 s
0 bis 112 km/h 21,0 s

MINOLTA SR-T 303



Der im Heck eingebaute Vierzylinder-Boxermotor ist mit zwei Vergasern bestückt und leistet 65 PS. Die Verdichtung beträgt wegen der schlechten Qualität brasilianischen Benzins nur 7,5:1. Das Fahrwerk des SP 2 entspricht dem älterer VW-Käfer: Vorne findet man die Kurbel- lenkerachse, hinten die bekannte Pendelachs- konstruktion, die dem VW- Sportwagen zu einem kräftig übersteuernden Fahrverhalten verhilft.

wagen, der über ein gekürztes VW-Chassis verfügt, blieb beim SP 2 die VW-Bodengruppe unverändert — die Kurbel- lenker-Vorderachse und die hintere Pendelachse kommen ebenfalls noch zum Einsatz. Im Innenraum gibt es genügend Platz für zwei Personen, im übrigen muß man sich be- scheiden: Der vordere Koffer- raum bietet wenig Volumen, zumal das Reserverad dort untergebracht ist. Der SP 2-Motor verfügt über einen Hubraum von 1,7 Liter und erreicht damit eine Lei- stung von 65 PS. Das Verdich- tungsverhältnis liegt bei nur 7,5:1 — ein Zugeständnis an die mindere brasilianische Benzin-Qualität. Viel Be- schleunigung kann man, wie auch die Meßwerte zeigen,



Neue die Kamera

Die Minolta SR-T 303 ist der weltweit so erfolgreichen Minolta SR-T 101 gefolgt. Sie bietet dem Fotografen noch mehr. Gebaut für Menschen, die nicht knipsen, sondern richtig fotografieren wollen. Das Minolta-Spiegelreflexsystem erschließt die ganze Welt der Fotografie. Minolta — hochqualifizierte Technik

und exklusive optische Ausstattung. Gediegene Verarbeitung, hohe Zuverlässigkeit. Minolta — das bedeutet Forschung und Fortschritt. Das ist Erfolg. Aus Japan. Viele Fotofreunde in aller Welt wissen es. Unsere Marktanteile beweisen es. Lassen Sie sich Minolta-Spiegelreflex- kameras zeigen. Beim Fotofachhändler.

Minolta

Druckschriften beim Fachhandel oder direkt von Minolta

Coupon

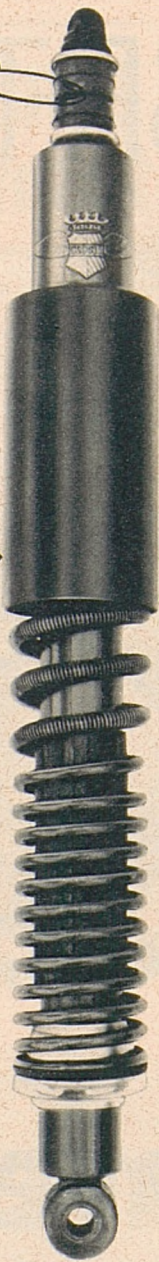
Minolta
2000 Hamburg 1
Spaldingstraße 1

Senden Sie kostenlos Prospekte über Minolta-Spiegelreflexkameras

A

VW SP2

COUPON
bitte
absenden an:
DE KONING GMBH
5431 EBERNHAWN
INFORMATIONEN GRATIS



DER KRAFTPROTZ VON KONI

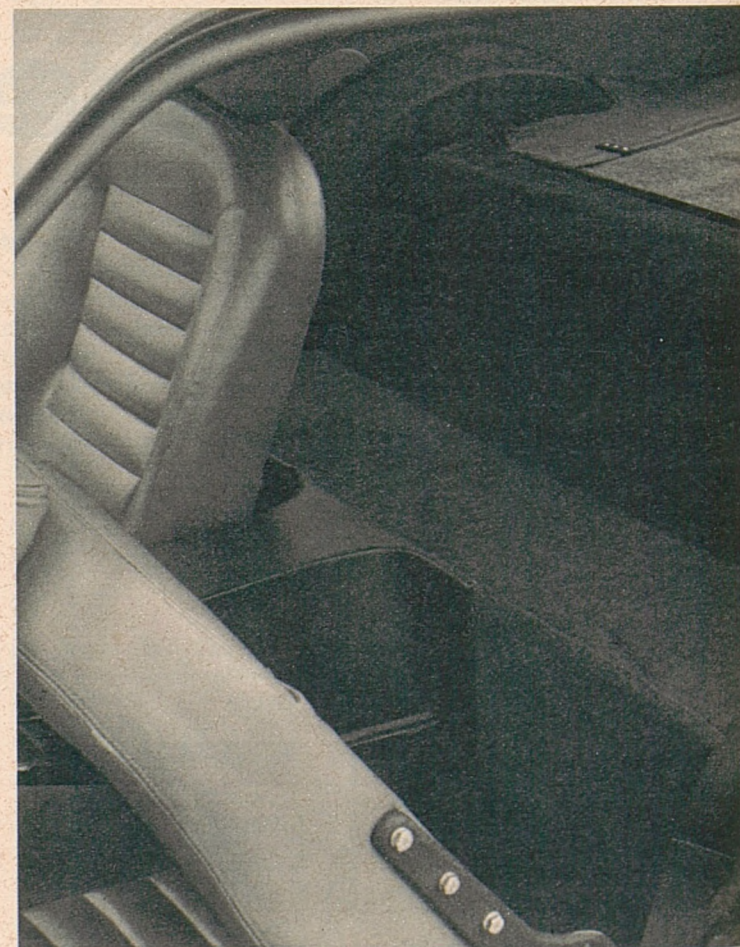
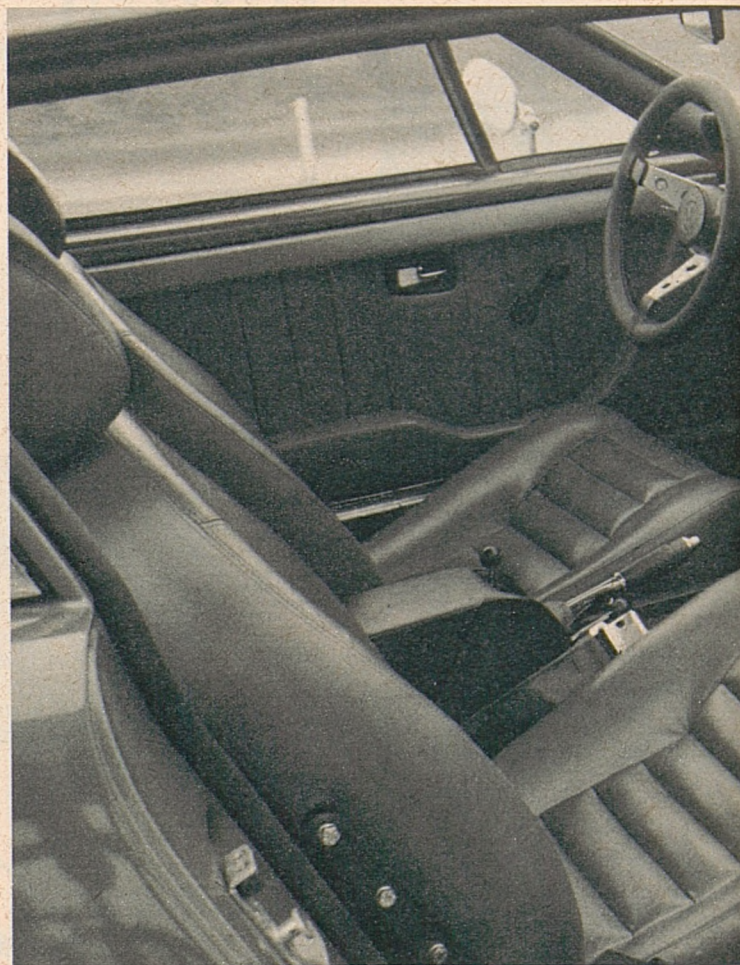
Wohnanhänger und schwere Beladung für Urlaub und Beruf strapazieren die Federung und verändern das Fahrverhalten Ihres Fahrzeuges. Der Austausch der hinteren Stoßdämpfer gegen **KONI LOAD-A-JUSTER** stellt die notwendige **FAHR SICHERHEIT** wieder her.

KONI LOAD-A-JUSTER

sind nachstellbare Special-D-Stoßdämpfer mit **PROGRESSIVER ZUSATZFEDER** (je größer der Druck, desto härter die Feder).

Informationen
anfordern

DE KONING GMBH · 5431 EBERNHAWN · TEL. 02623/3068





Der brasilianische VW-Sportwagen ist ein kompromißloser Zweisitzer: Hinter den Sitzen befindet sich nur noch eine Gepäckablage.

nicht erwarten, in der Höchstgeschwindigkeit ergeben sich knapp 160 km/h. Lob verdient das gut abgestufte und leicht zu schaltende Getriebe. Die Reifen, mit denen der gefahrene SP 2 ausgerüstet war – Pirelli Cinturato 185 SR 14 brasilianischer Produktion –, ließen die Schwächen des Fahrwerks verstärkt in Erscheinung treten: Der SP 2 ist ein kräftiger Übersteuerer. Die Bremsanlage mit Scheiben an den Vorderrädern erfordert viel Kraftaufwand, sorgt jedoch für wirksame Verzögerung.

Auf die Frage, warum VW nicht in Wolfsburg ein Auto wie den SP 2 baut, meinte VW-Mann Werner P. Schmitt: „Ich wäre froh, wir könnten mit einer Antwort dienen, die so gut wie die Frage ist.“

Karl Ludvigsen



KINDERFREUND

Die lieben Kleinen sind so unberechenbar. Und die „Schrecksekunde“ macht die Situation noch kritischer. Dann rettet nur ein kurzer Bremsweg.

Können Sie sich in solchem Ernstfall auf Ihre Bremsen

verlassen? Auf gute Beläge? Tun Sie, was große europäische Autohersteller und Millionen Autofahrer vor Ihnen taten:

Sichern Sie Ihre Bremsen durch Textar-Beläge. Fragen Sie Ihre Werkstatt beim nächsten Belagwechsel nach Textar.



Textar GmbH
Brems- und Kupplungsbeläge
509 Leverkusen

Tx 73/7